

格劳博集团



www.grobgroup.com



格劳博集团

95年来, 格劳博一直是设计及制造高度创新生产设备和自动化解决方案领域的先驱。
#通用加工中心 #机械加工技术 #装配线 #自动化解决方案 #数字化 #电动汽车
#增材制造 #格劳博服务 #格劳博职业生涯



女士们，先生们，

格劳博的业务活跃于世界各地，得益于牢牢扎根的家族文化。我们的经营理念是价值为基础，以人为本，这种文化保障了我们的未来，建立了对彼此的信赖，并保证了我们的竞争优势。我们向用户和员工承诺可持续发展的价值观。从家族传统演变而来的发展策略确保全球员工长期稳定发展。

从1930年慕尼黑第一批产品的成功制造，到战后德国的工业挑战，再到成为高度创新的生产和自动化解决方案的全球参与者：自1926年集团成立以来，经历了许多故事。


我们秉承“领先时代——现实在望”的宗旨，将我们的技术专长与极大的创造性相结合，以绝对的意愿为用户提供最好的产品。在接下来的内容中，我们将展示有关格劳博的历史、技术能力和对产品的见解。

期望您能喜欢。


Florian Grob


Christian Grob
格劳博集团监事会主席


German Wankmiller
格劳博集团董事会主席 & 首席执行官


Wolfram Weber
格劳博集团董事会副主席 & 财务总监


Christian Müller
格劳博集团董事会成员 & 销售总监

里程碑

我们的光辉历史始于 1926 年，Ernst Grob 博士创建 Ernst Grob 工具和机床厂的那一刻。1952 年，公司创始人的儿子 Burkhart Grob 博士继承父业开始执掌我们的企业，并带领格劳博一步步走向市场的领先地位。

虽然 Burkhart Grob 博士于 2016 年 5 月逝世，但我们家族企业的前途已势不可当。Christian Grob 作为家族第三代新任监事会主席，同时，家族的下一代也已经开始为未来的工作进行准备。



1926

公司在慕尼黑创立，创始人 Ernst Grob 博士

1933

开始机床制造

1945

慕尼黑工厂重建

1952

由创始人 Ernst Grob 博士之子，Burkhart Grob 博士担任集团领导人



1956

首家海外工厂圣保罗（巴西）B. GROB do Brazil S.A. 建立



1976

格劳博总部迁往明德海姆，慕尼黑工厂关闭



2004

推出模块化加工中心

1999

第一台通用加工中心诞生

1991

扩建布拉夫顿分公司（美国），成为格劳博全球第三家拥有自有生产设施的生产基地



2010

全球第四家生产基地在中国大连成立



2017

收购都灵（意大利）电动发动机领域机床和设备制造商DMG meccanica

2016

Burkart Grob 博士的儿子 Christian Grob 先生担任监事会主席；带领集团进入电动汽车时代



2020

位于皮亚内扎的意大利电动汽车生产基地开业



2022

进入增材制造领域

2023

第六家生产基地在印度班加罗尔竣工



企业使命

95年以来，格劳博作为家族企业，一直是设计及制造高度创新型生产设备和自动化系统领域的先驱。我们在世界各地的生产基地不断完善自身的专业技术、追求完美和高度垂直整合，确保了我们的产品和技术具有卓越的品质。

员工和用户是我们可持续发展的核心，对于他们，我们将始终秉承企业的家族式特征，并坚持财务独立。格劳博一直以来秉持的这一理念使我们能够快速灵活地应对市场变化，并为汽车工业和其它行业带来创新性的解决方案。



道德规范

我们严格遵守和维护国际公认的人权，并致力于人权保护。我们拒绝任何针对年龄、性别、宗教、国籍、性特征、政治观念的歧视。



承诺

我们承诺并自觉遵守现行法律、准则、法规、内部规章制度。我们正直处事，坚决拒绝一切违法行为和指令，坚决抵制会对第三方造成不利影响的违规操作。



创新

在不断追求卓越的过程中，我们也能提前对市场的需求进行精确预测并结合格劳博丰富的经验，开发出富有创新性的解决方案。



生产力和效率

格劳博的企业文化核心之一为高效的生产规划，以及对工艺流程与产品的持续创新。



我们的核心竞争力

智能技术的本质就是人性化——几代格劳博人始终践行这一原则，将用户需求视为我们的工作核心。其结果就是我们的技术得到了不断精进，在全球范围内提高了我们的生产流程效率，并能够提供最佳的产品质量。



研发

凭借高超的创造能力和敏锐的技术直觉以及扎实的工程技术知识，我们的研发人员历经各种考验奠定了我们在制造领域的技术领导者地位。



设计

凭借敏锐的判断力和高度的独创性，我们的设计团队在精度、动态、可靠性方面，开发了具有跨时代意义的创新理念。



生产

整个价值链的高度垂直整合，广泛的加工技术和我们员工独特的专业知识为高超的生产工艺创造了绝佳条件。



装配

从分装到总装，再到工艺调试——我们的员工在装配流程中充分体现出其在各方面的专业技术实力。



调试

一个顺利的装配过程以及后期在您的工厂开始优化生产是我们的首要任务。



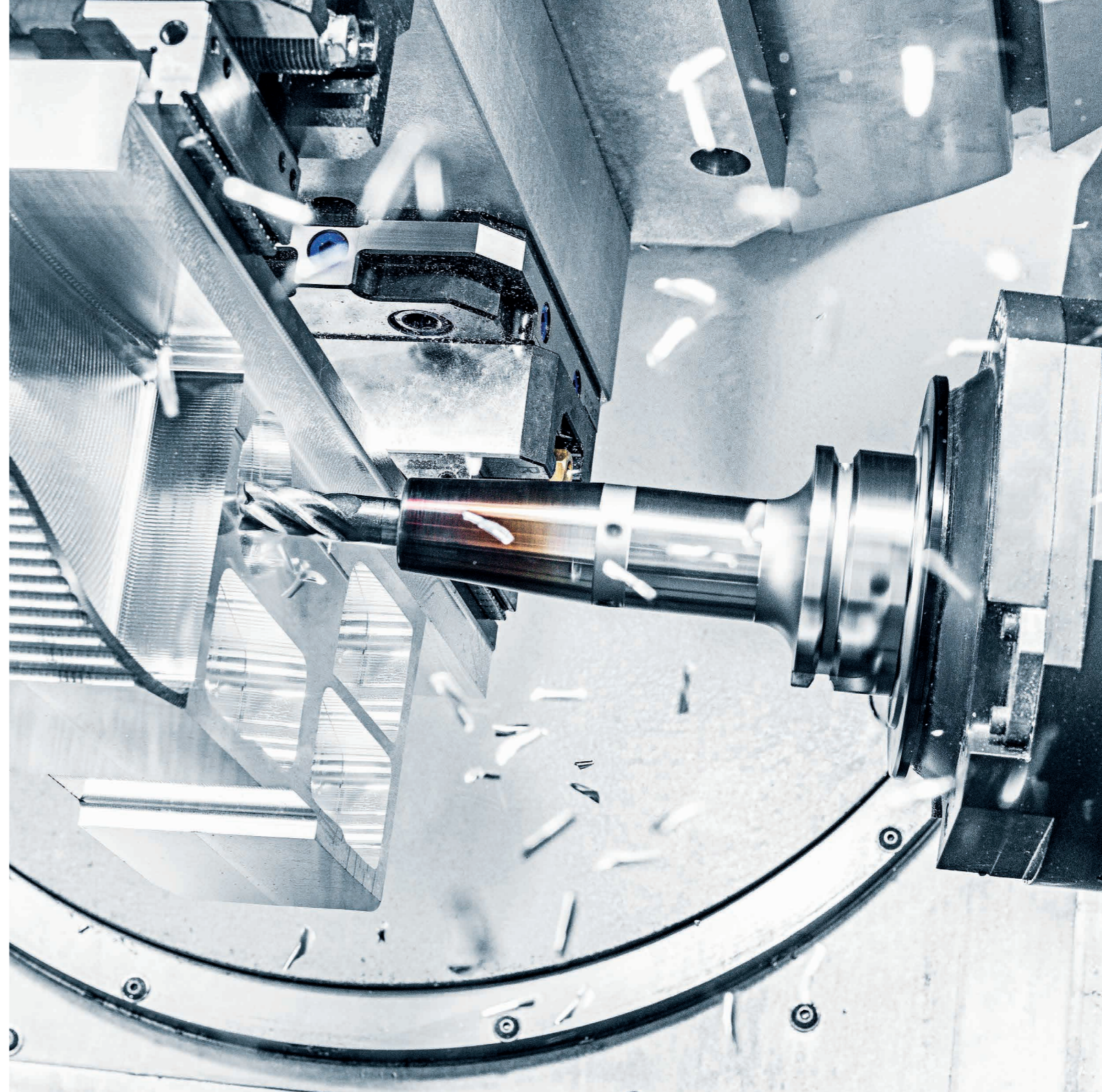
应用技术中心

我们在德国、巴西、美国、中国、意大利和印度的生产基地为机械制造和电动汽车领域建立了应用技术中心，方便我们的用户近距离体验格劳博的技术。



通用加工中心

独特的格劳博机床理念为我们的用户提供了几乎无限的可能性，
为几乎任何材料制成的零部件提供铣削和车铣复合加工。
借助于加工中心的紧凑设计、加工效率高且具备最佳稳定性，
它们能够保证高效生产并且可以依靠多样化的配置选件来适应个性化需求。





ACCESS 系列



4 轴通用加工中心



5 轴联动通用加工中心



5 轴联动通用车铣复合加工中心

机械加工技术

领先一步——精深的专业知识和对最新技术的应用使格劳博成为机械加工行业公认的专家。为了完美满足用户的需求，格劳博提供由最高品质的个性化生产线组成的完整系统解决方案。这些生产系统主要由模块化的加工中心和专用机床组成，通过最新的自动化解决方案相互连接。从项目规划到设计建造再到即用交付和调试，我们能够以单一来源提供所有核心技术。这种深度垂直整合为用户提供了高动态制造和量身定制的产能调整，保证了卓越的生产工艺和可靠性。





G 系列



F 系列

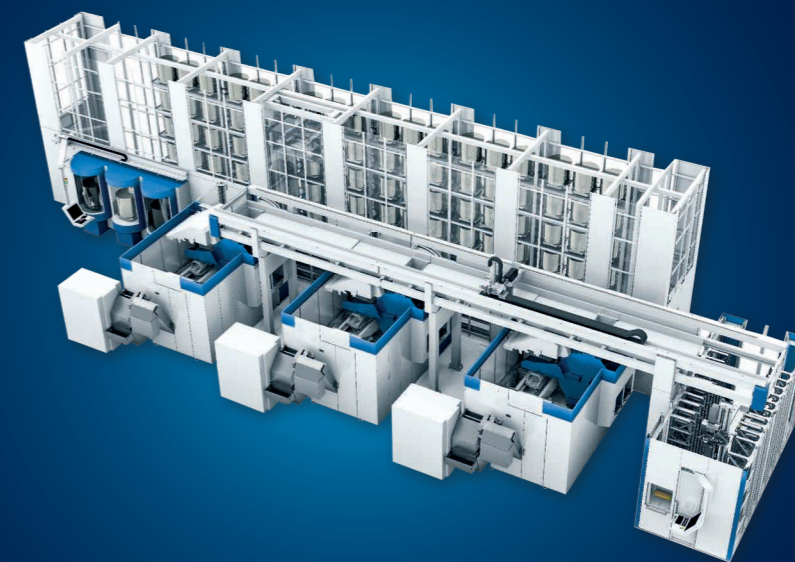
自动化解决方案

几十年来，我们的大、中、小型生产用户一直依赖格劳博的自动化解决方案。而从所得的多年经验又直接应用到我们的自动化解决方案中来，从托盘或工件存储系统到高柔性交钥匙生产线，格劳博已经成为强有力的合作伙伴。格劳博自动化技术将助您灵活调整产能，并能完全按您所需来确保实现完美的托盘与工件处理。





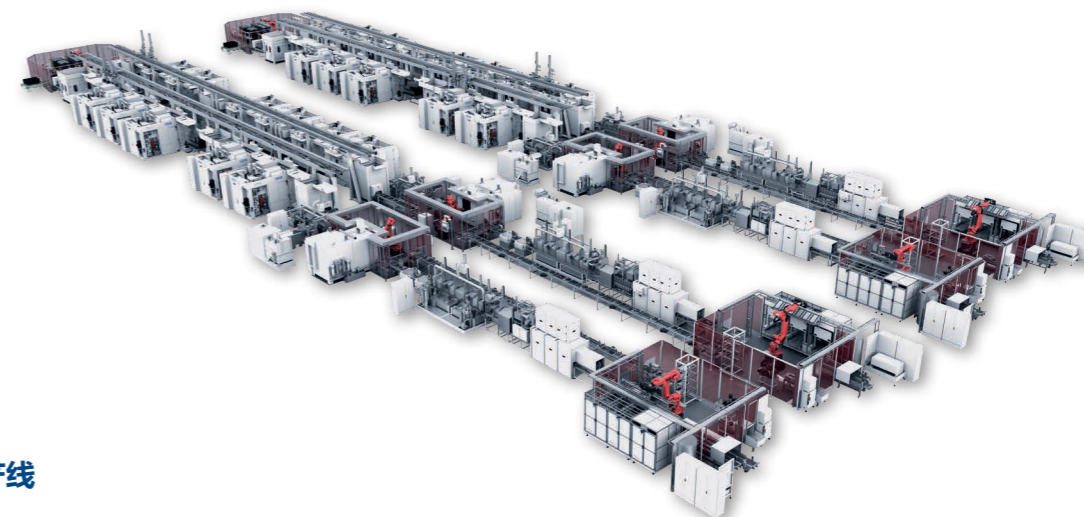
标准自动化



柔性生产系统



柔性机器人单元



交钥匙生产线

GROB-NET⁴INDUSTRY

透明且具有连通性——我们模块化 GROB-NET⁴Industry 网络应用程序将助您实现工厂间生产流程的网络化与数字化，使您的生产更加高效。

从计划到制造，再到维护，GROB-NET⁴Industry 可结合相关模块来提高生产率，为您提供工业4.0时代现代化生产的全方位组合。



电动汽车技术 用于驱动系统

通过模块化、灵活和可扩展的电动动力总成解决方案，格劳博可为您提供满足未来各组件的整体设计。我们与您一同开发定子、转子、电机和电动轴装配的解决方案，以满足您的要求和需求。

我们为用户所提供的产品涵盖了从独立的加工中心到半自动化设备再到全自动交钥匙系统。您将从我们高生产效率的柔性生产系统中获益。格劳博为其用户在产品研发过程中的各个阶段提供支持——从设计和原型生产同步进行到批量化生产以及相应的装配线。



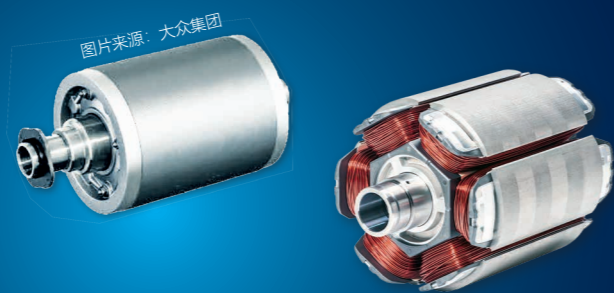


定子生产
连续发卡技术 - 发卡技术 - 嵌线技术

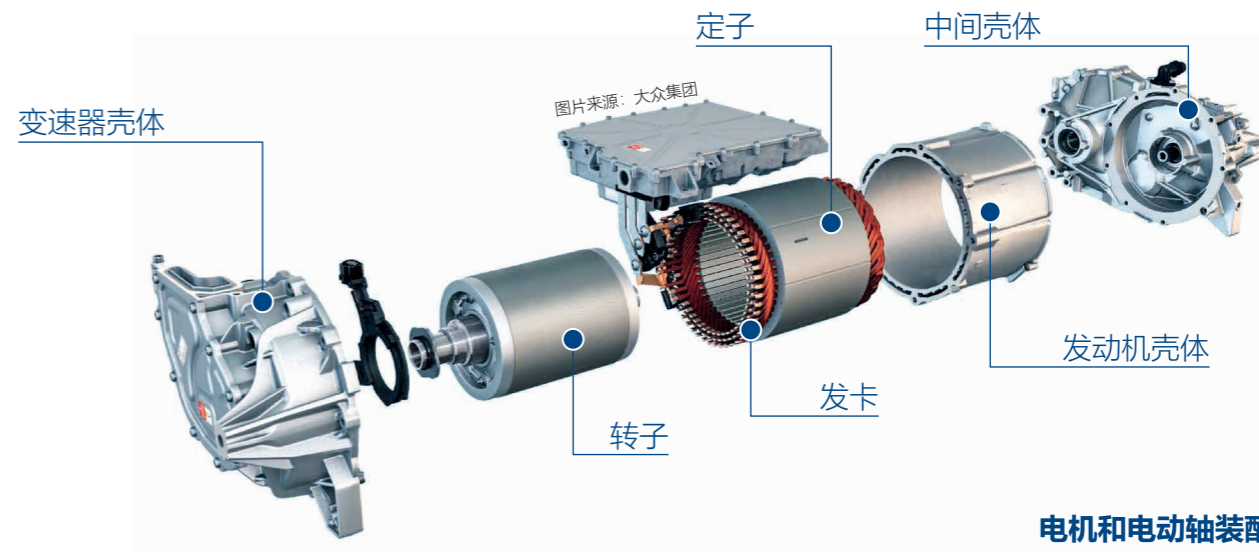


转子生产

永磁技术，通过结构胶或灌封工艺进行磁铁连接 - 通过针式绕线工艺实现圆线技术



图片来源：大众集团



电机和电动轴装配

电动汽车技术 用于储能系统

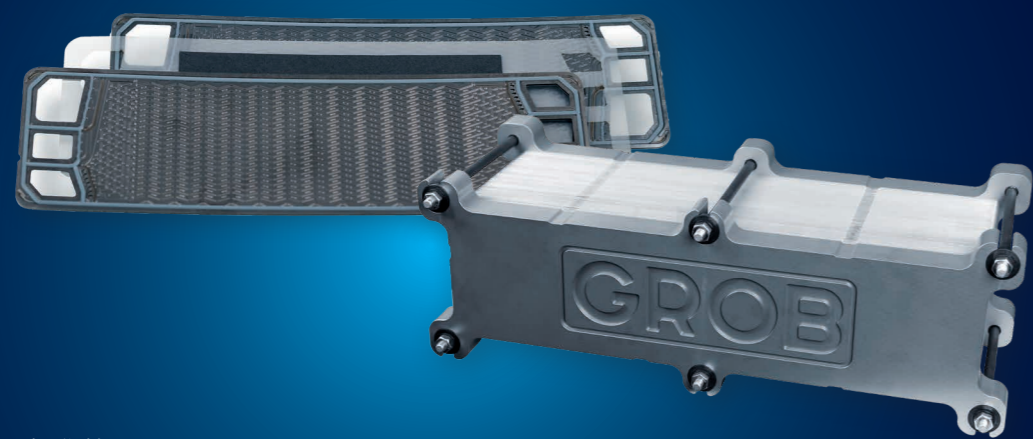
我们也是您生产和装配储能系统的交钥匙项目合作伙伴。
凭借我们所提供的具有竞争力和可持续性的电池系统创新批量生产解决方案，我们为合作伙伴全面覆盖了整个电池制造过程。我们的系统解决方案产品范围包括从用于实验室和试制的单个设备到全自动交钥匙系统。

从我们在燃料电池制造领域的专业知识中获益。
由最初的想法到概念再到工厂的生产——在这里，您可以获得系统的个性化工厂生产实施方案。我们开发定制的模块化工厂设计更适合您的个性化需求。

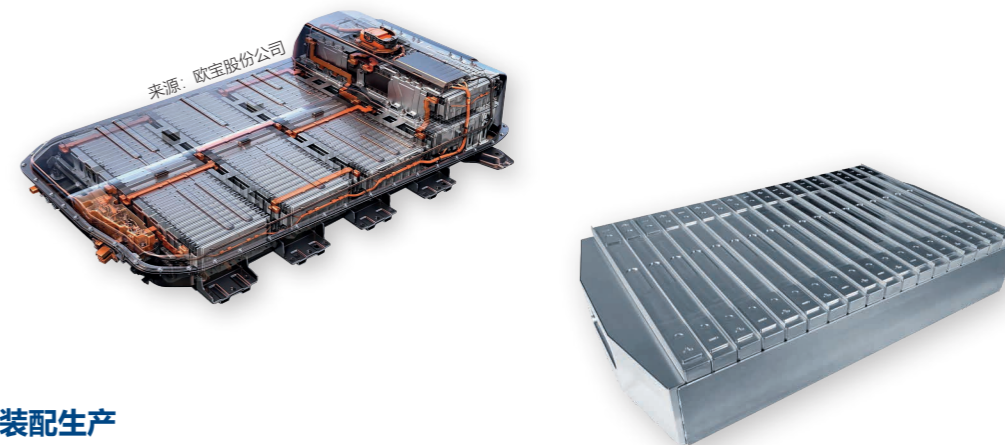




电芯装配生产
方形电池 - 圆柱形电池 (与曼兹集团合作生产) - 软包电池



燃料电池生产
燃料电池组件 - 电堆装配



电池模组和电池包装配生产
电池包 - 电池模组



增材制造—— 液态金属打印系统

面向未来、经济和灵活：格劳博的液态金属打印机GMP300采用无粉制造工艺，可安全快速地生产近净形零部件。GMP300为我们的用户提供可靠、高效且可节约成本的系统技术，同时提供最大的生产灵活性。我们携手与您一起开发增材制造领域的零部件，从而充分发挥您全部的生产潜力。



格劳博售后服务

友好、忠诚、称职——在这个瞬息万变的时代，我们是您可靠的合作伙伴。从格劳博自有的24小时全天候服务到广泛的备品备件和培训项目，再到专业的机床预防性维护和分析：得益于世界各地的生产基地和售后服务分支机构，格劳博全面的服务范围遍及全球。

安全生产

- 无忧且无损生产



经济 & 可持续性

- 机床长时间高效运行所带来的成本节约



质量 & 产量

- 在最短时间内，以最佳质量为您保证产量



格劳博全面的服务范围!
全球范围内，终身为您服务!



作为雇主的格劳博

欢迎您与我们共同书写格劳博成功史！95年来，格劳博一直是一家全球运营的家族企业，在全球拥有8,300多名员工。如今，我们在明德海姆的生产基地拥有5,000多个工作岗位和300个实习生职位，是该区域最大的雇主之一，也是公众关注的焦点。

我们的员工是公司的骨干，是我们取得成功和塑造力量的决定性因素。他们不仅在国际竞争中作出了决定性的贡献，而且还具备助力拓展企业技术和提高市场领导地位的能力。



我们对自己的员工负责！



负责任的领导者

以员工为导向的医疗保健管理是维持和促进员工福利和生产力的基础。



高于标准的薪酬 & 全面的社会福利

这对于我们来说是对员工所展示出的专业能力和个人在面对挑战时无畏精神的肯定。



个性化 & 持续支持

支持我们的员工是我们的首要任务。



想法 & 建议

我们员工的想法和建议会被采纳，并在日常工作流程中得以实施。



立即找到您梦寐以求的工作！

欢迎您与我们共同书写格劳博成功史！

格劳博——遍及全球

从巴伐利亚走向世界：自1926年在慕尼黑成立以来，我们逐步成长为研发和生产机床设备和系统的国际性家族企业。我们的用户涵盖全球知名汽车制造商及其供应商，以及其它来自各行各业的知名企业。随着我们在德国、巴西、美国、中国、意大利和印度建立生产基地，并在其它14个国家和地区成立销售和售后服务分公司，我们的业务现已遍布全球，确保您能够始终获得最优产品和最佳服务。

© GROB-WERKE GmbH & Co. KG · 03/2023/CN

